



要予約です。  
ぜひご参加  
ください。



## 家族介護教室のお知らせ

### 講座テーマ

『認知症をより良く理解し家庭での介護を学ぼう』

～それぞれの立場で考えてみませんか～

講師 **井上 卓氏** 【株式会社 夢と希望の華 グループホームたなお】

(愛知県認知症介護指導者・キャラバンメイト・全社協キャリアパス対応生涯研修課程指導者・  
介護福祉士・介護支援専門員・認知症上級ケア専門士)

日 時：令和5年12月19日(火)

10:30～11:30

場 所：知立市福祉の里八ツ田

(知立市八ツ田町泉43)

3階 さくら・うめ

定 員：40名

申込開始：令和5年11月1日(水)～

(受付定員に達し次第、終了とさせていただきます。)

申込方法：下記の問い合わせ先に申し込みください。

知立市在住で高齢者を介護している方、  
介護や今回のテーマに関心のある方、  
どなたでもご参加いただけます。



問い合わせ先 知立市東部地域包括支援センター TEL:82-8855

(8:30～17:15 土日祝日を除く)

※感染対策をして実施します。当日、体調不良の場合参加できないことがあります。

認知症の方を介護する

### 家族交流会・本人ミーティング



日 時：令和5年12月9日(土)

10:00～11:30

場 所：知立市福祉の里八ツ田

(知立市八ツ田町泉43)

3階 さくら うめ もも

参加方法：直接会場へお越しください

認知症の方の介護を担ってる方のつながりの場  
です。誰かに“相談したいこと”“聞いてほし  
いこと”相談してみませんか？  
ご本人様も参加いただけます。

★本人ミーティングの参加者同士でウォーキングを計画中



# いつまでも安心して住み慣れたまちで 暮らしていくために

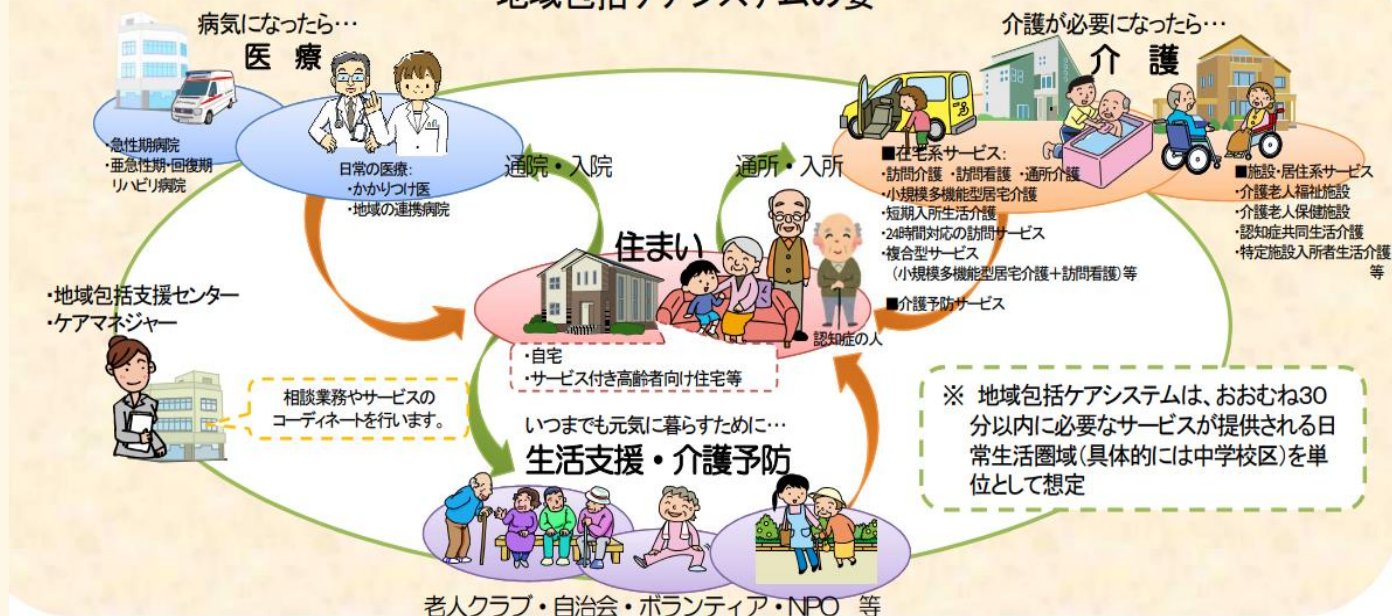


～みんなで支えるまちづくり

## 地域包括ケアシステムとは？～

団塊の世代が75歳以上となる2025年を目途に、重度な要介護状態となっても住み慣れた地域で自分らしい暮らしを人生の最後まで続けることができるよう、住まい・医療・介護・予防・生活支援が一体的に提供される地域づくりを目指しています。

### 地域包括ケアシステムの姿



## ～ささえあう地域を目指して～

知っていましたか？他者との交流が、週1回未満だと1.3～1.4倍要介護や認知症になりやすく、月1回未満だと1.4倍早期死亡になりやすいといわれています。また、ひとりでの食事は2.7倍うつ病になりやすいといわれており、高齢者の孤立が問題になっています。

遠くの親戚より近くの他人というわ。  
日頃から隣の人と仲良くしないといけないわね。  
まず、挨拶や声掛けね。



近所に体操教室があるらしいわ。  
一緒に行かない？

地域の見守りから

「出来る事を応援」「出来る事を継続」していきましょう

知立市東部地域包括支援センター

TEL:0566-82-8855

FAX:0566-83-4070

場所：知立市八ツ田町泉43番地

(知立市福祉の里八ツ田内)

担当エリア  
小学校区

\*知立小学校 \*来迎寺小学校  
\*八ツ田小学校 \*知立東小学校

知立市西部地域包括支援センター

TEL:0566-81-8880

FAX:0566-83-7776

場所：知立市長篠町新田東11-32

(ながしのの里内)

担当エリア  
小学校区

\*知立西小学校 \*猿渡小学校  
\*知立南小学校