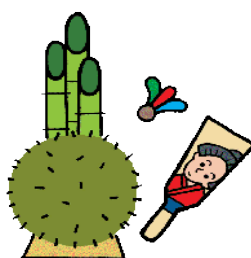


ふれあい

発行 知立市福祉の里八ツ田身体障がい者デイサービス（地域活動支援センター）

知立市八ツ田町泉43番地 Tel 82-8833



パソコン講座で作った年賀状

草の根フェスティバル

平成29年12月9日(土) 身体障がい者福祉センターにて



開会式



♪カラオケ熱唱中♪



桜井先生は、五木ひろしの新曲を披露されました。

今年の草の根フェスティバルは、とてもいいお天気に恵まれました。

福祉の里の利用者さんも、他の参加者さんとともに、ステージに参加されたり、各ブースでお手伝いされていたり…と大忙し。

皆さんのおかげで、とても楽しませていただきました。



渡辺さんは、作業服にほおかぶり姿で、与作を熱唱♪♪♪



実行委員の皆さんで、『人生いろいろ』を熱唱されました。



↑ペン習字や、布の手作り作品も展示されていました。



←健康体操です。観客の皆さんも一緒に体操しました。



ご自宅での事故にご注意ください!!



★転倒・転落★

自宅内の事故で最も多いのが、「転倒・転落」です。転倒・転落によって、打撲・ねんざ・脱臼・骨折などが起こり、活動量の低下へとつながるので、日ごろからの予防が大切です。

対策としては、

- 階段での転落防止に、階段に滑り止めを付けたり、足元灯や手すりを付ける。
- 暖房器具等の電気コードは、引っかからないように、壁づたいにはわせる。
- 敷居でのつまずき防止には、手すりを付けたり、段差をなくす。
- 滑りやすい靴下やスリッパは、はかないようにする。



★やけど・火災★

冬は、空気が乾燥しているため、火の取り扱いには細心の注意を払いましょう。

また、暖房器具や熱湯などにより、重いやけどを負う事故も発生しています。また、使い捨てカイロ・電気ヒーターなどの取り扱いにも注意しましょう。

対策としては、

- 使い捨てカイロは、必ず衣類の上から貼り、貼ったまま眠らない。
- ストープの上や周囲に洗濯物を干したり、物を置かない。
- 入浴前に浴槽やシャワーのお湯の温度を確認する。(浴槽の湯温は、肘を湯に浸けて確認)



★入浴事故・溺水★

冬になると、ヒートショック(急な温度変化による身体への悪影響)が多く発生します。

また、脱衣所・浴室・浴槽内といった場所での、入浴時の事故も多いので注意しましょう。

対策としては、

- 気温差で心臓に負担をかけないよう、シャワーなどで浴室を暖めてから入浴する。
- 湯船に漬かる前に、かけ湯などを行い、身体を慣らしてから、ゆっくりと漬かる。
- 浴室から寒い脱衣所に出るのも危険です。脱衣所も暖房器具などを使い、温める。



★窒息★

毎年、年末年始はお餅を食べる機会が多いことから、窒息事故が多く発生します。お餅以外の食べ物でも、噛む力、飲み込む力が低下している高齢者は窒息しやすいため、注意しましょう。

対策としては、

- お餅は、ひと口大に切り分け、よく噛み水分と一緒に食べるようにする。
- かぼちゃや里芋の煮物なども、小さく切り分け、噛みやすい形にして調理する。



平成30年1月 デイサービス講座予定表

上段 午前
下段 午後

日	月	火	水	木	金	土
	1/1	1/2	1/3	1/4	1/5	1/6
	元 日	休館日	休館日			
1/7	1/8	1/9	1/10	1/11	1/12	1/13
休館日	成人の日	ペン習字	ちぎり絵		書 道	
		英会話	刺し子	おえかき クラブ	健康体操	
1/14	1/15	1/16	1/17	1/18	1/19	1/20
休館日		オカリナ	絵てがみ	音楽療法	歌う会	
		パッチワーク		カラオケ	陶 芸	
1/21	1/22	1/23	1/24	1/25	1/26	1/27
休館日		ペン習字	フラワー アレンジメント		書 道	
	パソコン	英会話		おえかき クラブ	健康体操	
1/28	1/29	1/30	1/31			
休館日	短 歌					

※ 表のアンダーラインは、日程を変更していますので、ご注意ください。

10:00～12:00 短歌・オカリナ・ペン習字・フラワーアレンジメント
絵てがみ・ちぎり絵・書道・歌う会・音楽療法

13:30～15:30 パソコン・パッチワーク・やさしい英会話・刺し子
カラオケ・おえかきクラブ・陶芸・健康体操

※直前に諸事情で予定が変更になる場合があります。ご了承ください。

欠席の場合は、事前にご連絡ください。
TEL 82-8833 FAX 83-4070
担当：宇留生(うるう)・深川・石原