

# 社協 だより

第258号



発行:社会福祉法人 知立市社会福祉協議会  
TEL (0566) 82-8833(代) FAX (0566) 83-4070

自分の町をよくするしくみ  
**赤い羽根共同募金にご協力をお願いします**

運動期間 10月1日～3月31日



**子どもの福祉教育の普及活動**

ほかにも、このような事業に活用されています。

- 理美容ボランティア
- 紙おむつの配布
- 敬老祝金 など



募金は私たちの身近なところに生かされてるね!



**声の広報**



**高齢者サロンの活動支援**

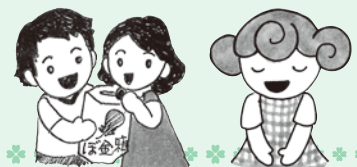


**おもちゃ図書館の開設**



**ボランティアの養成や育成**

10月1日から、共同募金運動が実施されます。みなさまからお寄せいただいた募金は、安心して暮らせる知立のまちづくりの活動のために様々な事業で活用させていただいております。



※令和元年度より運動期間が10月1日～3月31日に改正されました。

## ～収集ボランティアのすすめ～

ボランティア・市民活動センターでは、みなさまから使用済み切手・ベルマークを収集し、各団体へ寄贈しています。ご自身で集められた切手やベルマークは、下記のとおり取り取っていただきますよう、ご協力をお願いいたします。

ご家庭・職場で眠っている使用済み切手・ベルマークがありましたら、ぜひお持ちください。年間を通じて受付しています。



### 使用済み切手



### ベルマーク



収集・仕分けしたベルマークの行方

社会福祉協議会では、様々な相談をお受けしています。各事業の連絡先は、次のとおりです。ぜひ、ご利用ください。

業務内容	電話	FAX
①知立市社会福祉協議会(代表)		
②東部地域包括支援センター(高齢者相談)		
③訪問介護事		

【所在地】 知立市八ツ田町泉43番地(知立市福祉の里八ツ田内)

【開所時間】 ①～⑨ 8時30分～17時15分(土・日・祝日・年末年始を除く) ⑩ 9時～17時(日・祝日・年末年始を除く)